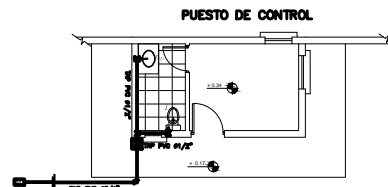
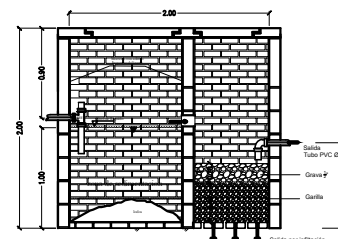
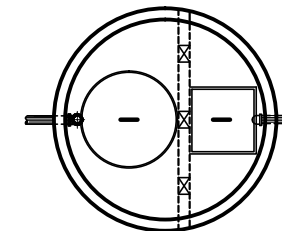


INSTALACION AGUA POTABLE ESC. 1:75

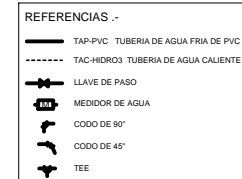
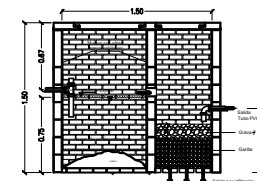
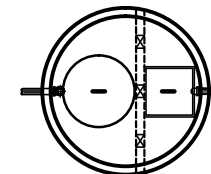


PUESTO DE CONTROL

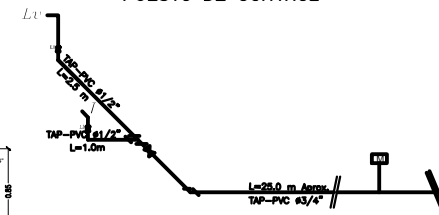
POZO SÉPTICO ABSORBENTE D=2,0 M ESC 1:25



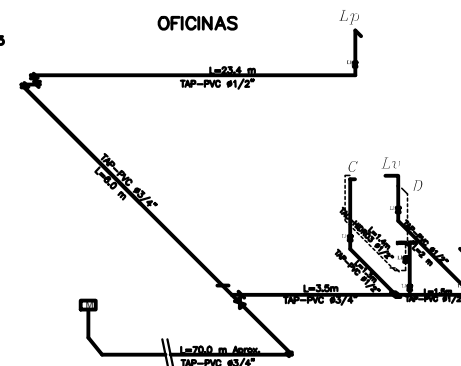
POZO SÉPTICO ABSORBENTE D=1,5 M ESC 1:25



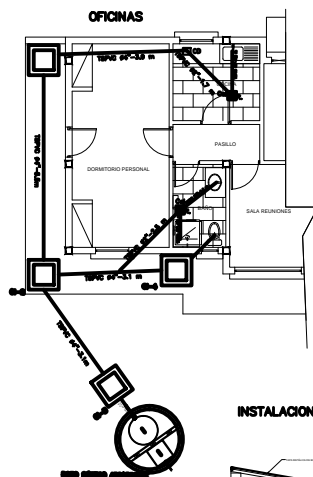
PUESTO DE CONTROL



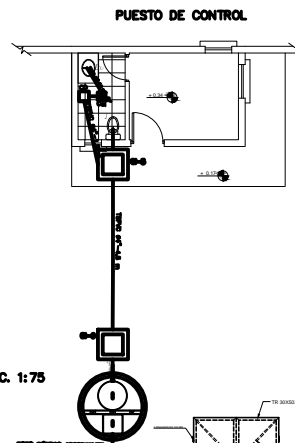
OFICINAS



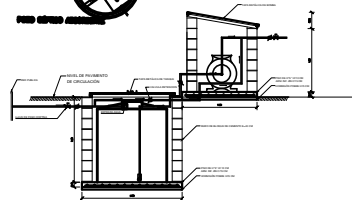
ISOMETRICO AGUA POTABLE FRIA Y CALIENTE ESC. 1:50



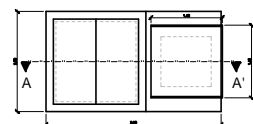
INSTALACION SANITARIA ESC. 1:75



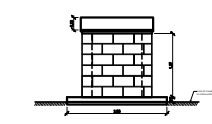
PUESTO DE CONTROL



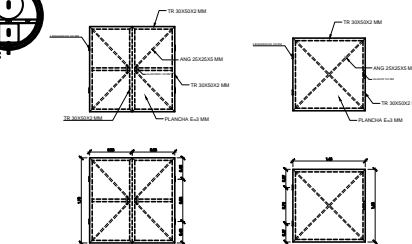
SECCION A-A'
ESC 1:50



PLANTA SISTEMA DE BOMBEO
ESC 1:50



ELEVACION SISTEMA DE BOMBEO
ESC 1:50



TAPA METÁLICA DE TANQUE
ESC 1:50

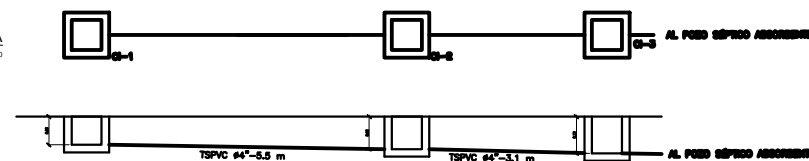
TAPA METÁLICA DE BOMBA
ESC 1:50



DETALLE DE IMPERMEABILIZACIÓN
TAPA MET. DE DOS HOJAS
ESC 1:5



DETALLE ASENTAMIENTO
Y BISAGRA DE TAPA MET.
ESC 1:5



PERFIL CAMARA C1 - POZO SÉPTICO ABSORBENTE Y ABSORBENTE ESC 1:50

CONSULTOR DE LINEA:

UBICACION:

DEPARTAMENTO BENI
PROVINCIA ANTONIO VACA DIEZ
MUNICIPIO RIBERALTA



PROPIETARIO:

YACIMIENTOS PETROLIFEROS
FISCALES BOLIVIANOS
GERENCIA NACIONAL DE REDES DE GAS Y DUCTOS
DIRECCION GAS VIRTUAL

OBRA:

PROYECTO CONSTRUCCION DE OBRAS CIVILES COMPLEMENTARIAS
DE ESR RIBERALTA - PROYECTO GNL
DESCRIPCION: PLANO DE AGUA POTABLE Y SANITARIO

ESPECIALIDAD: SANITARIA

FECHA: AGOSTO 2015

ESCALA: INDICADAS

LAMINA: 1/1